



Equipos  
de Bombeo

®

Barmesa

# BOMBA SUMERGIBLE PARA LODOS

Modelo: 3SE

Descarga: 3"

Paso de esfera: 2.5"

1.5 y 2 HP

1750 RPM



## DESCARGA

3" (7.62 cm) vertical con brida.

## TEMPERATURA MÁXIMA DEL LÍQUIDO A BOMBEAR

40° C (104° F).

## VOLUTA

Hierro gris ASTM A-48, clase 30.

## CUBIERTA DEL MOTOR

Hierro gris ASTM A-48, clase 30.

## PLATO DEL SELLO

Hierro gris ASTM A-48, clase 30.

## IMPULSOR

**Diseño:** 2 venas, tipo abierto, con venas en la parte posterior. Paso de esfera de 2.5 pulgadas (6.35cm) Balanceado estáticamente.

**Material:** hierro gris ASTM A-48, clase 30.

## FLECHA

Acero inoxidable.

## TORNILLERÍA

Acero inoxidable.

## EMPAQUES

Forma cuadrada Buna- N

## SELLO

**Diseño:** mecánico, lubricado en aceite.

**Material:** parte estacionaria y rotatoria de carburo de silicio. Elastómero de Viton. Resorte de acero inoxidable

## CABLE

Se surte con 8 m de cable especial de neopreno tipo 10/4 SJO. El cable es sellado con compuesto epóxico.

## BALEROS

**Superior:** chumacera lubricada en aceite para carga radial.

**Inferior:** tipo bolas, lubricado en aceite para carga radial y axial.

## MOTOR

Tres fases 230/460 volts.

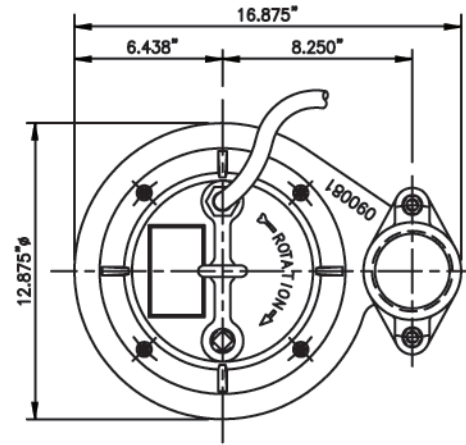
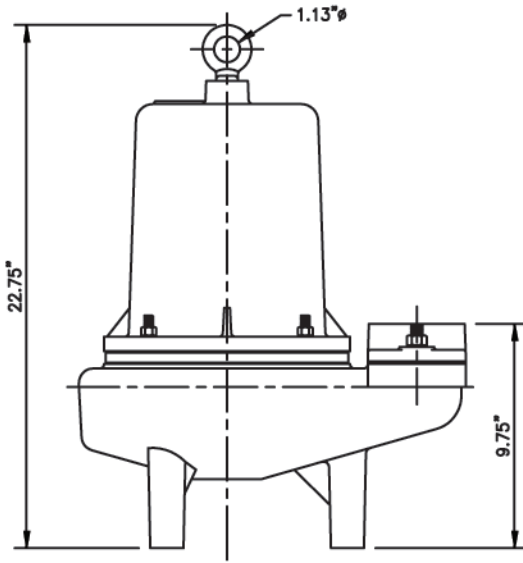
Una fase 230 volts arranque por capacitor, 1750 RPM. Opera en baño de aceite para su lubricación y enfriamiento.

## EQUIPO OPCIONAL

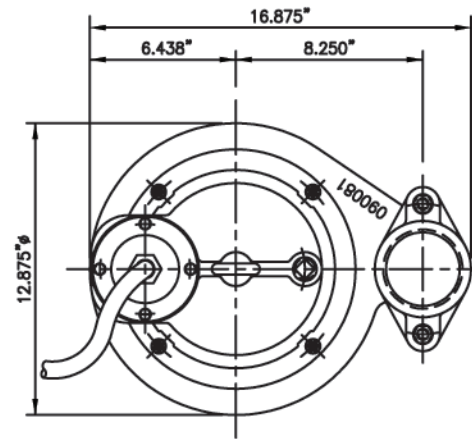
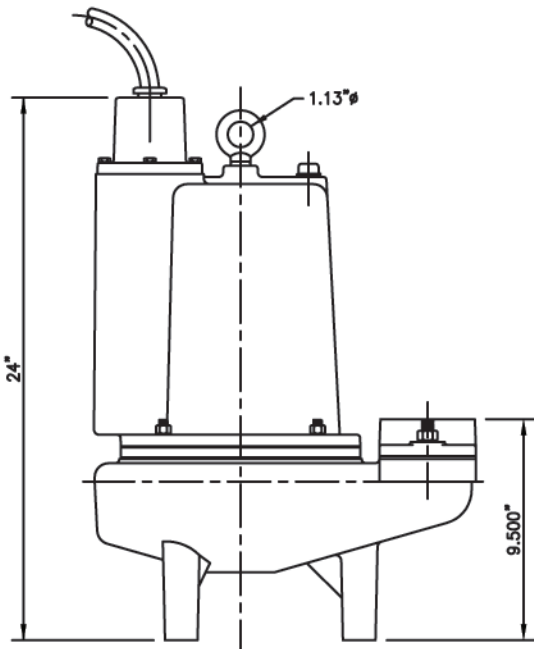
Cable adicional.

## Nota

La bomba puede operar en seco por largos períodos sin que se dañe el motor y/o el sello.



PARA MODELOS: 3SE153, 3SE154, 3SE203 y 3SE204



PARA MODELOS: 3SE151, 3SE201, 3SE301, 3SE303 y 3SE304

Modelo	HP	Volts	Fases	RPM (nominal)	Código NEMA	Máx. Amp.	Amperes rotor bloqueado	Tamaño del cable	Tipo del cable	Peso aprox. kg
3SE151	1.5	230	1	1750	B	12.6	23.0	10/350	-	66
3SE153	1.5	230	3	1750	H/L	11.6	36.0	10/450	-	66
3SE154	1.5	460	3	1750	L	5.8	17.5	10/450	-	66
3SE201	2	230	1	1750	B	14.5	29.0	10/350	-	66
3SE203	2	230	3	1750	J/M	14.0	50.8	10/450	-	66
3SE204	2	460	3	1750	M	7.0	25.4	10/450	-	66

**IMPORTANTE!**

- 1) No utilice la bomba para bombear líquidos explosivos.
- 2) Esta bomba no está aprobada para ser utilizada en piscinas, instalaciones recreativas, ó cualquier aplicación donde el contacto humano con la bomba sea común.
- 3) La bomba puede operar en seco por un largo período sin que se dañe el motor y/o sello.

**Barnes de México, S.A. de C.V.**  
 D. Ladrón de Guevara 302 ote. 64500  
 Monterrey, N.L., México.  
 Tel. (81)8351-3737 y (81)8351-8830  
 Fax. (81)8331-1777 y (81) 8351-9609  
 ventasbarnes@barnes.com.mx  
**www.barnes.com.mx**



Equipos  
de Bombeo

®

**Barmesa**

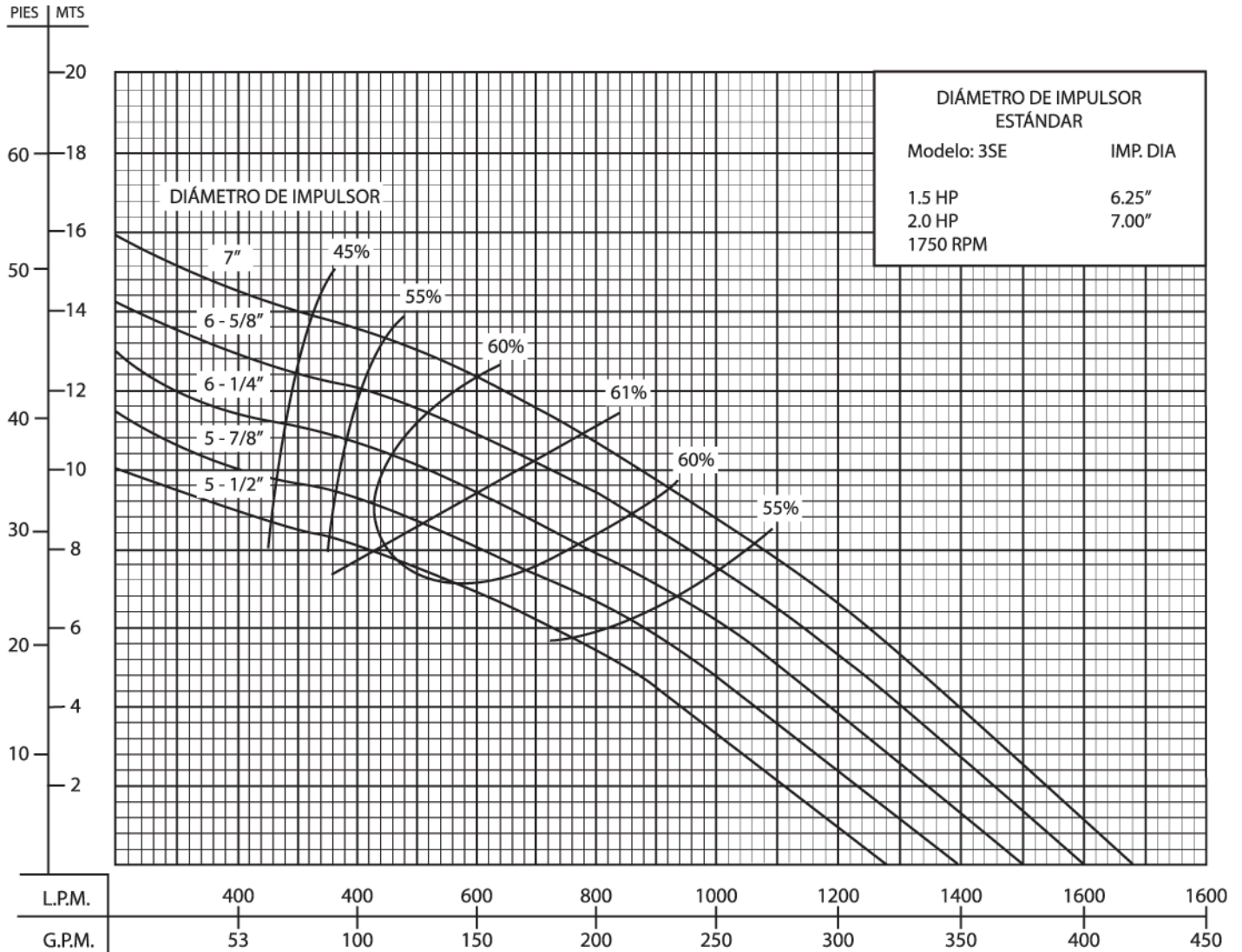
# CURVAS DE RENDIMIENTO

BOMBA SUMERGIBLE PARA LODOS

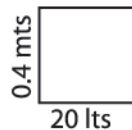
MODELO: 3SE

1.5 y 2 HP

1750 RPM



Escala  
Gráfica



Prueba realizada con agua, gravedad específica 1.0 @ 20° C (68° F), otros líquidos pueden variar el rendimiento.

**Barnes de México, S.A. de C.V.**

D. Ladrón de Guevara 302 Ote. 64500 Monterrey, N.L., México.

Tel. (81)8351-3737 y (81)8351-8830 Fax. (81)8331-1777

ventasbarnes@barnes.com.mx

[www.barnes.com.mx](http://www.barnes.com.mx)