

---

**SISTEMAS  
COMPACTOS DE  
BOMBAS CONTRA  
INCENDIOS**

---



**Fairbanks Morse®**  
Pentair Water



Fairbanks Morse Pump, líder durante mucho tiempo en el suministro de sistemas de bombas convencionales contra incendios, también puede proveer conjuntos de bombas contra incendios sometidos previamente a estudios técnicos cuando la aplicación lo requiere. Estos sistemas son producidos, montados y probados en la fábrica según Normas NFPA #20 Y NEG utilizando componentes catalogados UL y homologados FM.

La bomba contra incendios, el motor, los accesorios, las tuberías y válvulas, etc. están eficientemente montadas sobre una base estructural muy resistente. El cableado de conexión con el motor y las tuberías piezosensibles se terminan en la fábrica. Una vez en el lugar donde debe funcionar, únicamente es necesario instalar las conexiones de tuberías y eléctricas y fijar firmemente la base. En consecuencia, se eliminan muchos problemas potenciales de interconexión de los cables y las tuberías.

Se dispone de conjuntos completos para diseños de bombas de carcasa dividida horizontal mente, turbina vertical y vertical en línea.

## **BOMBA ELECTRICA COMPACTA CONTRA INCENDIOS – EQUIPO ESTANDAR**

- Bomba contra incendios Fairbanks Morse, catalogada UL u homologada FM
- Motor eléctrico
- Regulador del motor eléctrico, catalogado UL u homologado FM
- Válvula de descarga de presión en la carcasa de la bomba
- Válvula de descarga de aire de la bomba automática
- Indicadores de aspiración y de impulsión de la bomba
- Caja de válvulas de ensayo con válvulas, sombrerete y cadenas
- Tubería de aspiración y de impulsión según NFPA #20
- Válvulas de compuerta y de mariposa catalogadas OS & Y
- Todas las tuberías piezosensibles según NFPA #20
- Bomba auxiliar Fairbanks Morse
- Regulador de la bomba auxiliar catalogado UL
- Todos los componentes eléctricos precableados en fábrica
- Todo el sistema probado hidrostáticamente

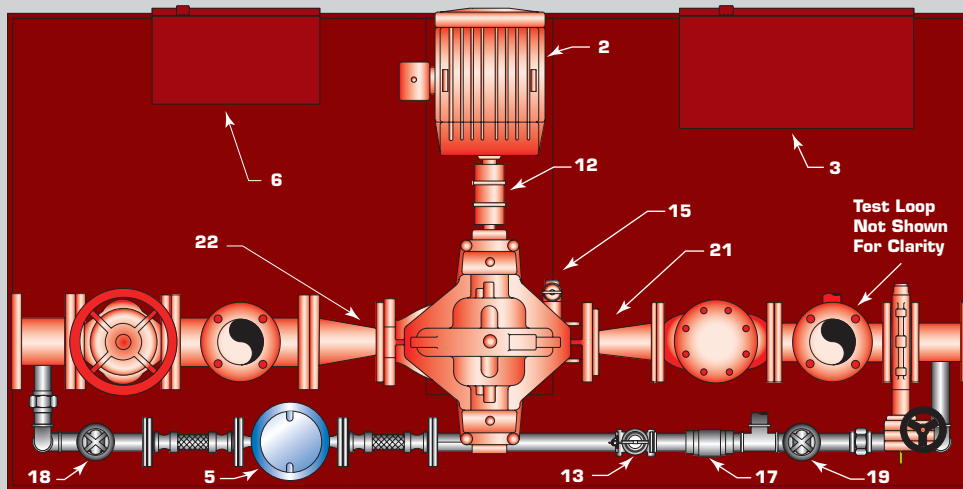
## **BOMBA DIESEL COMPACTA CONTRA INCENDIOS - EQUIPO ESTANDAR**

- Bomba contra incendios Fairbanks Morse, catalogada UL u homologada FM
- Motor Diesel
- Regulador del motor diesel, catalogado UL u homologado FM
- Válvula de descarga de aire de la bomba automática
- Indicadores de aspiración y de impulsión de la bomba
- Circuito de refrigeración del motor con derivación manual
- Juego de batería doble con bancada y cables de baterías
- Depósito de combustible de pared simple, catalogado UL y dimensionado según NFPA #20
- Accesorios del depósito de combustible y conductos de combustible al motor
- Conector flexible del tubo de escape del motor
- Silenciador del motor, clasificado como residencial

## **SE COMERCIALIZA EN LAS SIGUIENTES OPCIONES**

- Prueba de funcionamiento de todo el sistema (testificado o no testificado)
- Circuito de derivación con válvula de retención, válvulas aisladores y de escape de aire
- Circuito de ensayo conectado por tuberías al lado de aspiración de la bomba con caudalómetro homologado FM, válvulas aisladoras y válvula de escape de aire
- Prensaestopas, válvula de seguridad de la carcasa y tubería de purgado del agua de refrigeración del motor conectada al borde de la base
- Válvula de descarga de presión del sistema principal con tolva de desagüe incluida
- Depósito de combustible de pared doble (en lugar de pared simple)
- Depósito de rebose del tanque de combustible
- Silenciador del motor clasificado como crítico (en lugar de residencial)
- Válvula de seguridad de la bomba auxiliar
- Cabina para toda la bomba contra incendios

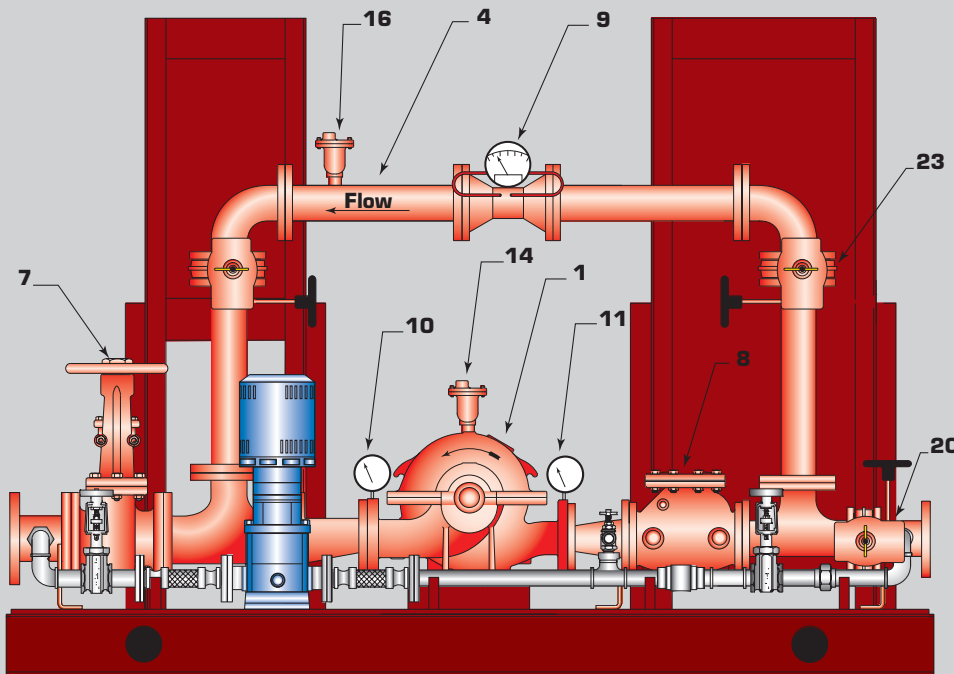
# BOMBA ACCIONADA POR MOTOR ELÉCTRICO CON CARCASA DIVIDIDA HORIZONTALMENTE



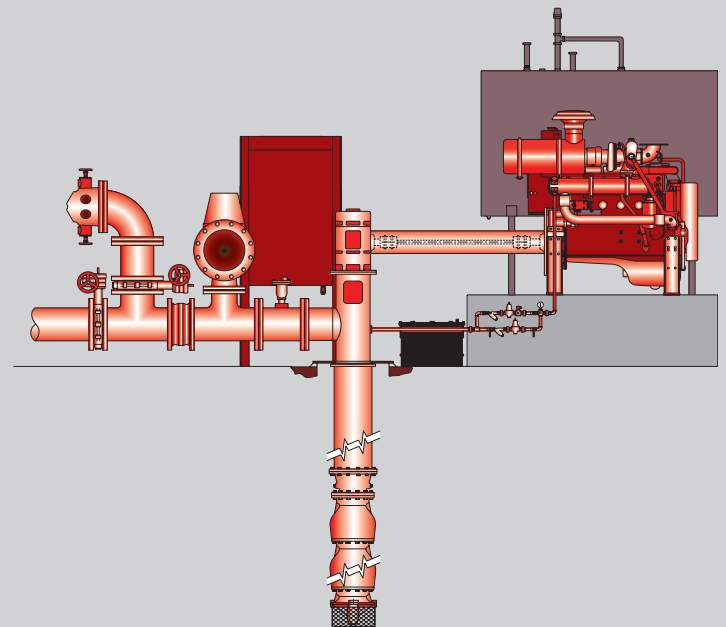
## CLAVE

### # Equipo

1. Bomba contra incendios
2. Motor eléctrico
3. Regulador (bomba contra incendios)
4. Circuito de ensayo
5. Bomba auxiliar
6. Regulador (bomba auxiliar)
7. Válvula de compuerta OS & Y
8. Válvula de retención de charnela
9. Caudalómetro
10. Indicador de presión de aspiración
11. Indicador de presión de impulsión
12. Protección de la conexión (no se muestra)
13. Válvula de seguridad (bomba auxiliar)
14. Válvula de descarga de aire automática
15. Válvula de escape de fundición
16. Válvula de descarga de aire del circuito de ensayo
17. Válvula de retención (tubería de la bomba auxiliar)
18. Válvula de compuerta OS & Y (Aspiración de la bomba aux.)
19. Válvula de compuerta OS & Y (impulsión de la bomba aux.)
20. Válvula de mariposa
21. Cona reduclar concéntrico de impulsión
22. Reductor excéntrico de aspiración
23. Válvula de mariposa (Circuito de ensayo)



## MONTAJE DE TURBINA VERTICAL



## CABINAS PARA SISTEMAS COMPACTOS

Cuando se exige que el sistema de bomba contra incendios esté totalmente cubierto, Fairbanks Morse puede suministrar ese recinto. Estas construcciones metálicas están diseñadas para cumplir con los requisitos medioambientales específicos y presentan las siguientes características:



- Fácil acceso
- Iluminación interior fluorescente
- Proyector para la iluminación exterior
- Calentadores eléctricos con termostato incorporado
- Ventilador de extracción de funcionamiento continuo
- Persiana de ventilación operada con motor de CA/ Solenoide (conjunto motorizado)
- Zona de alimentación (conjuntos impulsados eléctricamente)
- Acabado para penetrar en paredes o en el suelo
- Instalación de pulverizadores según NFPA
- Revestimiento interior de la pared (opcional)

Fairbanks Morse ofrece una línea completa de bombas contra incendios con diseño de carcasa dividida horizontalmente, turbina vertical y vertical en línea, catalogadas UL y homologadas FM. Los modelos de carcasa dividida y de turbina vertical pueden ser accionados por motor eléctrico o diesel. Sus capacidades hidráulicas son las siguientes:

### **Carcasa dividida horizontalmente**

Capacidad nominal de 250 GPM a 5.000 GPM  
Presión nominal de 40 PSI a 245 PSI

### **Carcasa dividida montada en vertical**

Capacidad nominal de 250 GPM a 2.500 GPM  
Presión nominal de 40 PSI a 200 PSI

### **Turbina vertical**

Capacidad nominal de 250 GPM a 4.500 GPM  
Presión nominal de 70 PSI through 387 PSI

### **Vertical en línea**

Capacidad nominal de 50 GPM a 750 GPM  
Presión nominal de 40 PSI a 160 PSI



**Pentair  
Water™**

800 Airport Road • North Aurora, Illinois 60542 • Phone: 888-987-8680  
3601 Fairbanks Avenue • Kansas City, Kansas 66106 • Phone: 888-416-9510

[www.fmpump.com](http://www.fmpump.com)